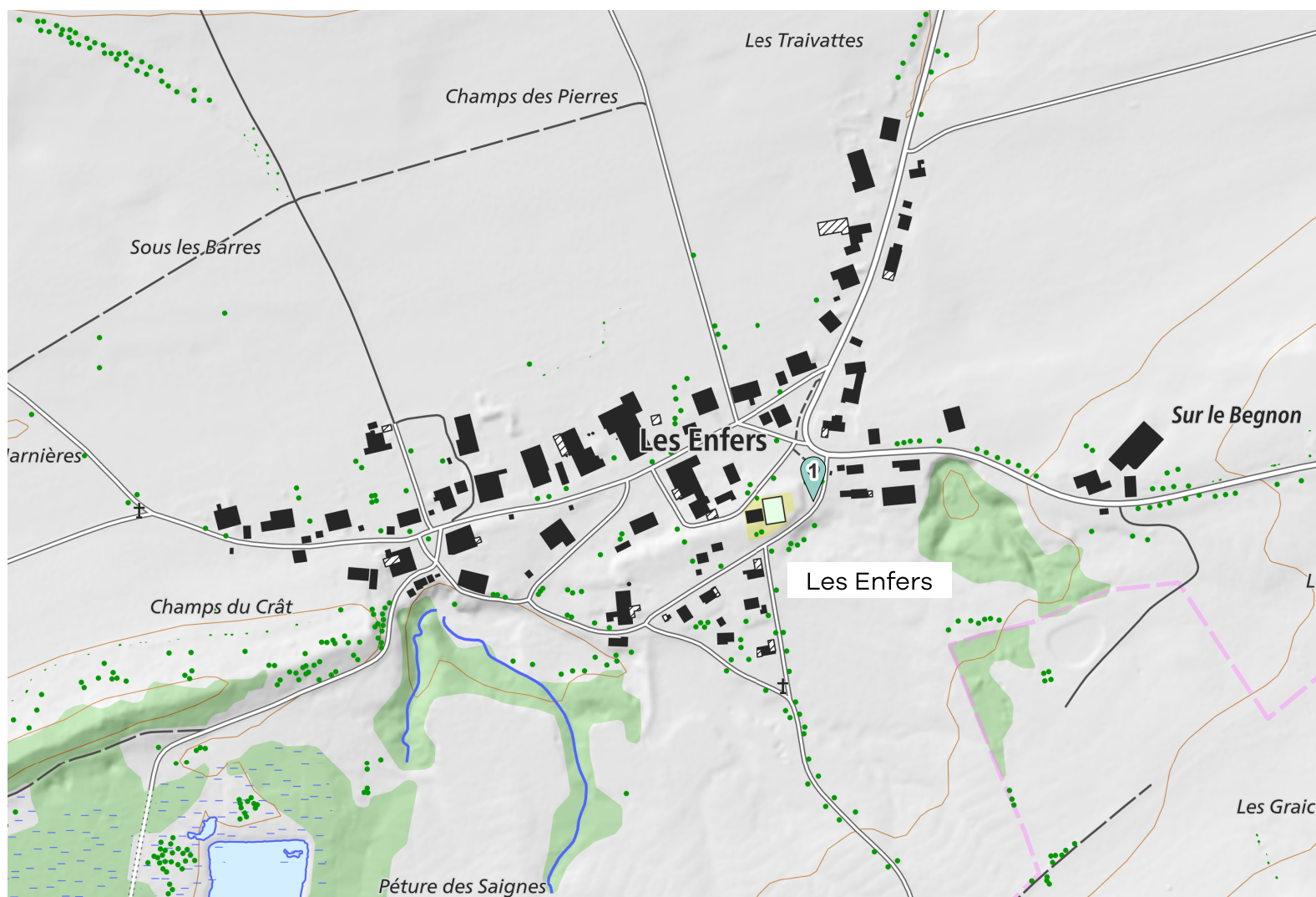




2024

# MEMO Déchets

**Votre guide** des déchets



 Ecopoint

Données swisstopo 10.2023



Nos déchets sont des ressources : **préservons-les** ensemble.  
**Évitons** le gaspillage, trions et valorisons.



**Les Enfers**  
*en pleine nature jurassienne.*

**vadec**  
Réseau de valorisation  
des déchets-Arc jurassien

# Informations **générales**



Et aussi sur **www.memodechets.ch** et **l'application**

## Mon/mes **CONTENEUR(S) À SACS-POUBELLE**

Poste de collecte Moloks :  
Fermé le dimanche, les jours fériés et tous les jours après 22h.  
UNIQUEMENT DES SACS TAXÉS DANS LES MOLOKS!!!

### **Mon ÉCOPOINT (voir plan)**

**1 - Poste de collecte Molok** : Ordures ménagères, alu, boîtes de conserves, verre, papier-carton, textiles, huiles usagées et compost.

## INFORMATIONS

Le contrôle des champignons peut être effectué par:  
Martial Farine, Au Jouerez 29, 2336 Les Bois.  
Tél. 079 710 01 68, le soir dès 18h00, samedi sur appel, pas dimanche.  
Freléchoz Jean-Claude, Les Gerinnes 9, 2722 Les Reussilles. Tél. 032 487 62 35 chaque jour de semaine en fin de journée, samedi sur appel, pas dimanche.

## CONTRIBUTION FINANCIÈRE

Selon le règlement communal concernant l'élimination des déchets urbains, des autres déchets et le règlement tarifaire y relatif. Les tarifs en vigueur se trouvent dans le budget 2024.  
A l'achat de certains articles, vous payez une **taxe anticipée de recyclage (TAR)** comprise dans le prix et couvrant les frais de recyclage en fin de vie (PET, piles, appareils).

## TRI À LA SOURCE

Lors de vos achats...

- profitez pour **ramener au(x) magasin(s)** tous les déchets qui y sont repris : bouteilles en verre et en PET, piles, appareils hors d'usage, etc..
- choisissez les objets et denrées **en fonction de leur bilan écologique** (économies en emballages, en énergie de production et de transport, moins polluants, recyclables...)
- autant que possible, **laissez sur place les emballages** de vos achats.

## Contact et infos

**Bureau communal, ouverture: mardi 13h30 à 14h30**

Mme Samira Frésard  
Ecole 8, 2363 Les Enfers  
032/955.12.88, secretariat@lesenfers.ch  
www.lesenfers.ch

**Responsable à la déchetterie**

Mme Stéphanie Martinez  
079 436 77 04

## Info déchets

**Arc Jurassien** 0842 012 012  
Aux heures de bureau (tarif local)

# Calendrier

## Les Enfers

Début des tournées : 06h30

	Janvier	Février	Mars	Avril	Mai	Juin
L 1	Nouvel An			1		
M 2	Saint Berchtold			2		
M 3				3	1	
J 4		1		4	2	
V 5		2	1	5	3	
S 6		3	2	6	4	1
D 7		4	3	7	5	2
L 8		5	4	8	6	3
M 9		6	5	9	7	4
M 10		7	6	10	8	5
J 11		8	7	11	9	6
V 12		9	8	12	10	7
S 13		10	9	13	11	8
D 14		11	10	14	12	9
L 15		12	11	15	13	10
M 16		13	12	16	14	11
M 17		14	13	17	15	12
J 18		15	14	18	16	13
V 19		16	15	19	17	14
S 20		17	16	20	18	15
D 21		18	17	21	19	16
L 22		19	18	22	20	17
M 23		20	19	23	21	18
M 24		21	20	24	22	19
J 25		22	21	25	23	20
V 26		23	22	26	24	21
S 27		24	23	27	25	22
D 28		25	24	28	26	23
L 29		26	25	29	27	24
M 30		27	26	30	28	25
M 31		28	27		29	26
J		29	28		30	27
V			29		31	28
S			30			29
D			31			30
L						
M						



# Calendrier

## Les Enfers

Début des tournées : 06h30

	Juillet	Août	Septembre	Octobre	Novembre	Décembre			
L 1									
M 2				1					
M 3				2					
J 4		1	Fête nationale Suisse	3					
V 5		2		4	1	Assomption			
S 6		3		5	2				
D 7		4	1	6	3	1			
L 8		5		2		7	4	2	
M 9		6	3	8	5	3			
M 10		7	4	9	6	4			
J 11		8	5	10	7	5			
V 12		9	6	11	8	6			
S 13		10	7	12	9	7			
D 14		11	8	13	10	8			
L 15		12	9	14		11		9	
M 16		13	10	15	12	10			
M 17		14	11	16	13	11			
J 18		15	Assomption	12	17	14	12		
V 19		16	13	18	15	13			
S 20		17	14	19	16	14			
D 21		18	15	20	17	15			
L 22		19		16		21	18	16	
M 23		20	17	22	19	17			
M 24		21	18	23	20	18			
J 25		22	19	24	21	19			
V 26		23	20	25	22	20			
S 27		24	21	26	23	21			
D 28		25	22	27	24	22			
L 29		26	23	28		25		23	
M 30		27	24	29	26	24			
M 31		28	25	30	27	25	Noël		
J		29	26	31	28	26			
V		30	27		29	27			
S		31	28		30	28			
D			29			29			
L			30			30			
M						31			



# Comment bien trier ?



**Ordures ménagères sacs Franches-Montagnes**  
Utiliser UNIQUEMENT des sacs taxés à l'effigie des Franches-Montagnes. Poste de collecte Moloks.



**Gazon**  
Organisation individuelle dans son jardin, avec un agriculteur du village ou dans la benne à déchets verts au poste de collecte moloks.



**Tubes lumineux (néon) / LED**  
Retour au point de vente.



**Aluminium et boîtes de conserve**  
Benne, poste de collecte Moloks.



**Déchets encombrants combustibles**  
Habituellement fin avril et mi-octobre. Dates communiquées par tous-ménages en temps voulu.



**Piles et accumulateurs**  
Retour au point de vente.



**Verre**  
Benne, poste de collecte Moloks.



**Ferraille (objets métalliques)**  
Habituellement fin avril et mi-octobre. Dates communiquées par tous-ménages en temps voulu.



**Cartouches d'encre pour imprimantes**  
Retour au point de vente.



**Papier et carton**  
Grande benne, poste de collecte Moloks. Papiers et cartons peuvent être mis en vrac.



**Pneus payants**  
Organisation individuelle ou contre taxe lors des grands cassons.



**CD**  
Retour au point de vente.



**Huiles minérales et végétales**  
Récipient, poste de collecte Moloks.



**Appareils électriques et électroniques**  
Retour au point de vente.



**Capsules Nespresso (aluminium)**  
Retour au point de vente.



**Textiles et chaussures**  
Container, poste de collecte Moloks.



**PET**  
Retour au point de vente.



**Médicaments**  
Retour dans les pharmacies.



**Déchets compostables ménagers**  
Organisation individuelle dans son jardin, avec un agriculteur du village ou dans la benne à déchets verts au poste de collecte moloks.



**Flacons en plastique avec bouchon**  
Avec les ordures ménagères dans un sac officiel des Franches-Montagnes ou dans les commerces à l'exemple des bouteilles de lessive.



**Déchets spéciaux des ménages**  
La collecte sera réalisée sur le parking de Landi à Saignelégier le 1er lundi de chaque mois de 16h à 18h.  
Renseignements : office de l'environnement, tél. : 032 420 48 00.



**Déchets de jardin**  
Organisation individuelle dans son jardin, avec un agriculteur du village ou dans la benne à déchets verts au poste de collecte moloks.



**Autres déchets plastiques**  
Retour dans les commerces ou avec les ordures ménagères dans un sac officiel des Franches-Montagnes.



**Dépouilles d'animaux**  
Déchets carnés, Montfaucon, 032 955 10 25.  
Heures d'ouvert. : lu-ve de 13h30 à 15h et sa de 8h30 à 9h30.  
Transports des cadavres discrètement et à l'abri des regards.



**Déchets inertes (petites quantités)**  
Organisation individuelle ou dans un sac officiel des Franches-Montagnes.

## Les types de déchets



**Plastiques agricoles**  
Container individuel avec vignette 800L à disposition au bureau communal.



**Litière de chat**  
Avec les ordures ménagères dans un sac officiel des Franches-Montagnes.



**Sagex**  
Avec les ordures ménagères dans un sac officiel des Franches-Montagnes.



**Berlingots / Briques à boissons**  
Avec les ordures ménagères dans un sac officiel des Franches-Montagnes.



**Aérosols**  
Selon le produit, avec l'aluminium ou avec les ordures ménagères dans un sac officiel des Franches-Montagnes.



**Déchets inertes (petites quantités)**  
Organisation individuelle ou dans un sac officiel des Franches-Montagnes.

## Sacs non-taxés

**N'oubliez pas que le contenu des moloks est contrôlé très régulièrement. Les sacs non-taxés sont sortis et dépouillés. Cela représente un travail fortement désagréable pour les responsables, veuillez respecter l'utilisation de sacs taxés.**

Le Conseil communal prononcera des amendes à l'encontre des personnes qui déposeraient des sacs non taxés dans les moloks.

Voir règlement :

Le Règlement communal concernant l'élimination des déchets urbains et autres déchets stipule :

### CHAPITRE IV : Dispositions pénales

Art. 19 1 Les infractions au présent règlement et aux décisions qui en découlent sont passibles d'une amende jusqu'à 5'000 francs, pour autant que d'autres dispositions pénales fédérales ou cantonales ne soient pas applicables.

2 L'amende est infligée conformément au décret concernant le pouvoir répressif des communes (RSJU 325.1).





# LA NATURE

## N'EST PAS NOTRE POUBELLE,

# RESPECTONS-LA!

